



ES



EN



EXTRACTORES DE TORNILLOS ROTOS 5010NS STUD EXTRACTOR SET 5010NS

Características / Characteristics

Juego de 6 extractores de tornillos rotos. / Set of 6 broken screw extractors.

En maleta de plástico de color azul con espuma. / In blue plastic case with foam.

Debido a la punta de forma piramidal, en este extractor se puede utilizar una gama mayor de diámetro para cada macho. / Due to the pyramidal tip, in this extractor can be use a large range of diameters for each male.



Fabricados en Acero Cromo-Vanadio (51CRV4)

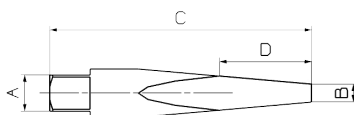
Made of Chrome-Vanadium Steel (51CrV4)



Medidas / Measures



Resto de modelos / Rest of the models.



Modelos 5015N y 5016N models.

Ref.	A	B	C	D	Brocas Drills	Tornillos Screws
5011N	6	3	102	26	3,75 a 4 mm	M6-M8
5012N	8	4	108	35	4,75 a 5 mm	M8-M10
5013N	10	5,5	118	37	6,5 a 7 mm	M10-M12
5014N	12	7,8	118	39	10 a 10,5 mm	M14-M16
5015N	18	8	130	45	12 a 15 mm	M16-M22
5016N	18	12,7	130	47	13 a 16 mm	M20-M26



Utilice todos los equipos de protección individual (EPIs) necesarios.

Use all necessary safety equipments.

Elegir el extractor más grande posible. / Select the biggest possible extractor.

1. Taladre el tornillo con una broca. Hacer el agujero lo más grande posible, esto debilita el tornillo al extraer y hace que el extractor trabaje en una sección mayor, presentando más resistencia a la rotura. / *To drill the broken screw. Make the hole as big as possible, this weakens the screw when extracting and makes the extractor work in a larger section, presenting more resistance to breakage.*
2. Clave el extractor con un martillo. / *Drive the extractor into the hole with a hammer.*
3. Introducir el extractor girando a izquierdas Como es cuadrado todo el mango se puede tirar con la llave lo más bajo posible (L), esto hace que el extractor se retuerza menos. / *Insert the stud extractor by turning to the left. Since it is square, the whole handle can be pulled with the wrench as low as possible, this makes the extractor twist less.*

